

福岡市居住支援協議会 各位

住宅都市局住宅部住宅計画課長

**「令和2年度 福岡市セーフティネット専用住宅入居支援事業」に係る  
補助付きセーフティネット専用住宅への入居者を募集します（周知依頼）**

春寒の候、益々ご繁昌の由、心よりお慶び申し上げます。

また、日頃より本市の建築・住宅行政の推進にあたりましては、平素より格別のご協力を賜り厚く御礼申し上げます。

福岡市では、入居者を住宅確保要配慮者に限定する「セーフティネット専用住宅」として民間賃貸住宅をご登録いただける事業者の皆様を対象に、「住宅改修」「家賃低廉化」「家賃債務保証料低廉化」に要する費用の一部を補助する「福岡市セーフティネット専用住宅入居支援事業（※別紙参照）」を実施しております。

この度、**補助を活用するセーフティネット専用住宅（補助付きセーフティネット専用住宅）を3棟5戸決定**し、下記のとおり**入居者の募集を開始**いたしますので、高齢者や低額所得者などの住宅確保要配慮者への周知にご協力の程よろしくお願いいたします。

記

**1 入居者募集を行う補助付きセーフティネット専用住宅の概要**

<中央区>

住宅名	補助の種類	住所	公共交通	本来家賃	入居者負担額		間取り 面積
					区分Ⅰ	区分Ⅱ	
ダイナコート 天神南 603	家賃 家賃債務 保証料	清川 2-4-7	地下鉄七隈線 渡辺通駅徒歩 13 分	51,400 円	18,500 円	21,300 円	2DK 37.73 ㎡

<城南区>

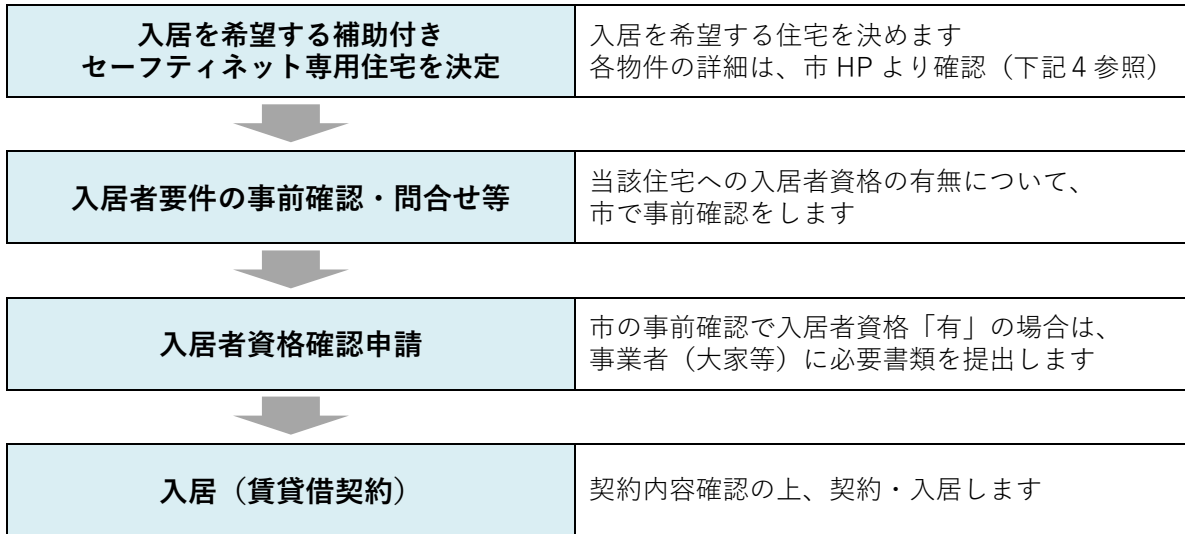
住宅名	補助の種類	住所	公共交通	本来家賃	入居者負担額		間取り 面積
					区分Ⅰ	区分Ⅱ	
梅林ハイツ 101	家賃	梅林 1-4-15	地下鉄七隈線 福大前駅徒歩 10 分 梅林駅徒歩 13 分	30,000 円	9,000 円	10,300 円	1K 18.00 ㎡
梅林ハイツ 103				30,000 円	9,000 円	10,300 円	1K 18.00 ㎡
梅林ハイツ 203				30,000 円	9,000 円	10,300 円	1K 18.00 ㎡
ヴィラ南片江 1号館 202	家賃	南片江 5-10-19	地下鉄七隈線 福大前駅徒歩 20 分	36,000 円	9,000 円	10,300 円	1K 18.00 ㎡

※区分Ⅰ：政令月収 104,000 円以下 区分Ⅱ：政令月収 104,001 円以上 123,000 円以下

## 2 入居者募集開始日

令和3年2月17日（水）（※募集期間は最低1週間）

## 3 入居までの手続き概略（入居者の手続き）



※入居者要件及び手続きの詳細については、参考送付資料「セーフティネット専用住宅入居の手引き（入居者向け）」をご参照ください。

## 4 福岡市ホームページリンク先（当該事業の詳細内容掲載ページ）

・補助付きセーフティネット専用住宅の入居者を募集します

URL：[https://www.city.fukuoka.lg.jp/jutaku-toshi/jigyochosei/life/sn\\_nyuukyoshaboshu.html](https://www.city.fukuoka.lg.jp/jutaku-toshi/jigyochosei/life/sn_nyuukyoshaboshu.html)



## 5 参考送付資料

・セーフティネット専用住宅入居の手引き（入居者向け）

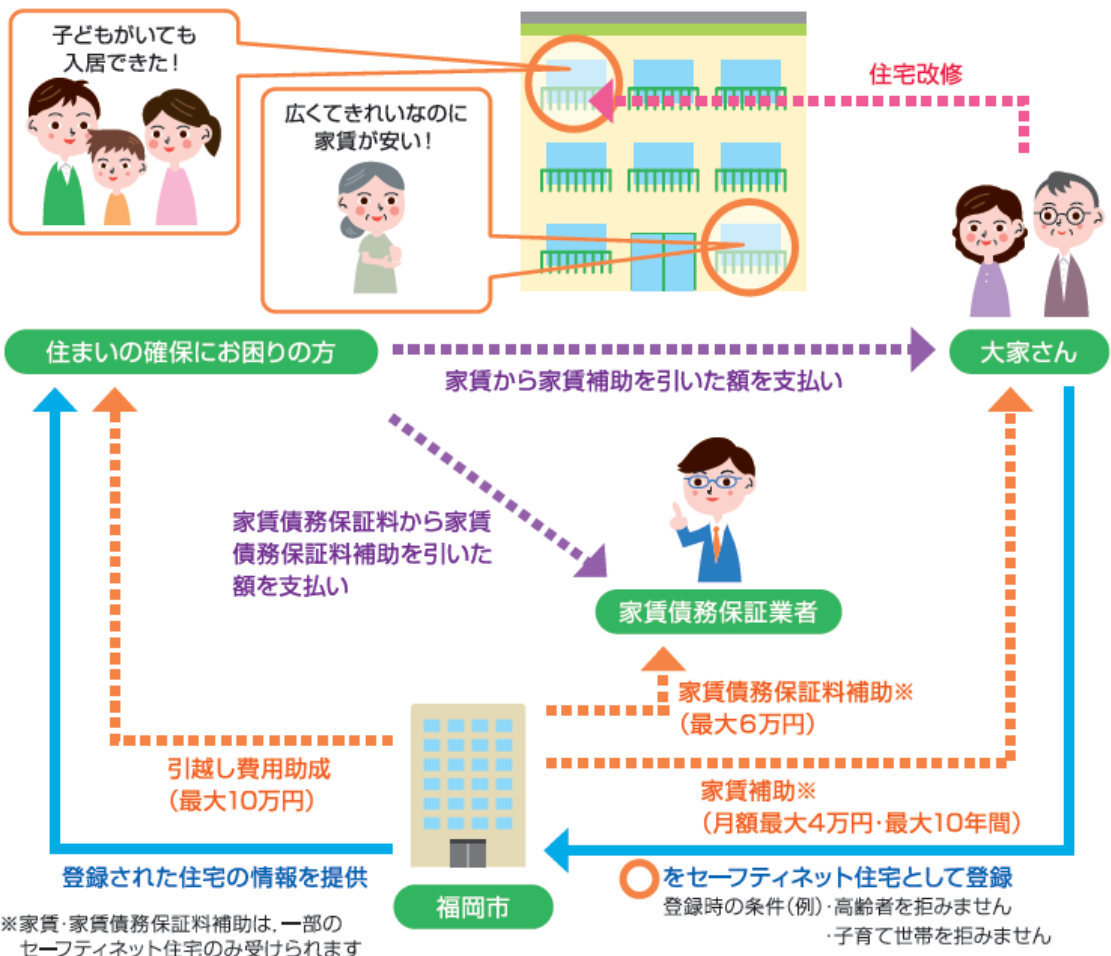
### 《問合せ・連絡先》

住宅都市局 住宅部 住宅計画課 居住支援係 担当：福島・川原

TEL：092-711-4279 FAX：092-733-5589

E-mail：j-keikaku.HUPB@city.fukuoka.lg.jp

<福岡市セーフティネット専用住宅入居支援事業 制度イメージ>



家賃補助付きセーフティネット専用住宅

- ・福岡市が大家さんなどに対して、家賃の一部を補助する「家賃低廉化補助」を実施し、**特に住宅困窮度が高い住宅確保要配慮者の方が、市営住宅相当の家賃で入居できる住宅**です。
- ・大家さんなどへの家賃低廉化補助は、**毎月最大4万円**（入居者の収入や住宅の面積等により決定します）**かつ最大10年間**までで、**入居者が市営住宅相当の家賃で入居できる期間も最大10年間**となります。

家賃債務保証料補助付きセーフティネット専用住宅

- ・**住宅困窮度の高い住宅確保要配慮者の方**が家賃債務保証業者を利用する場合、福岡市が家賃債務保証業者に対して、家賃債務保証料の一部を補助する「家賃債務保証料低廉化補助」を実施する住宅です。
- ・家賃債務保証業者への家賃債務保証料低廉化補助は、**最大6万円**となります。
- ・入居者の方が入居時に支払う家賃債務保証料は、**本来の家賃債務保証料から補助額を引いた額**となります。（家賃債務保証料が6万円を超える場合、入居者負担が発生します。）